



SOS ДЕТСКАЯ
ДЕРЕВНЯ
БОРОВЛЯНЫ

SOS-Социальный центр
матери и ребенка
имени Германа Гмайнера

ЧТОБЫ РЕБЁНОК НЕ ПОТЕРЯЛСЯ. ЧТО ДОЛЖНЫ СДЕЛАТЬ ДЛЯ ЭТОГО РОДИТЕЛИ.

Безопасные советы





Выучите с ребёнком номера телефонов родителей наизусть!
Начинайте заучивать с 3-х лет!



Положите маленькому ребёнку в карман записку с номерами телефонов родителей – без имён и адресов!
Ребёнок должен знать о записке и понимать, зачем она нужна.



Копеечный свисток может спасти вашему ребёнку жизнь в толпе или в лесу. Положите его в карман ребёнка и научите пользоваться.



Чётко объясните ребёнку, к кому он может обратиться за помощью (продавец, милиционер, женщина с ребёнком). Ребёнок должен уметь сказать следующую фразу: «Я потерялся, позвоните, пожалуйста, моей маме!». Очень важно научить ребёнка тому, что если он обратился к чужому взрослому за помощью, он всё равно должен оставаться на месте, что бы тот взрослый ни предлагал.



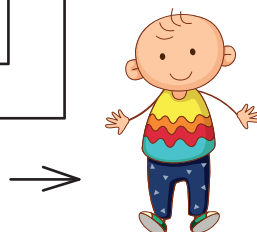
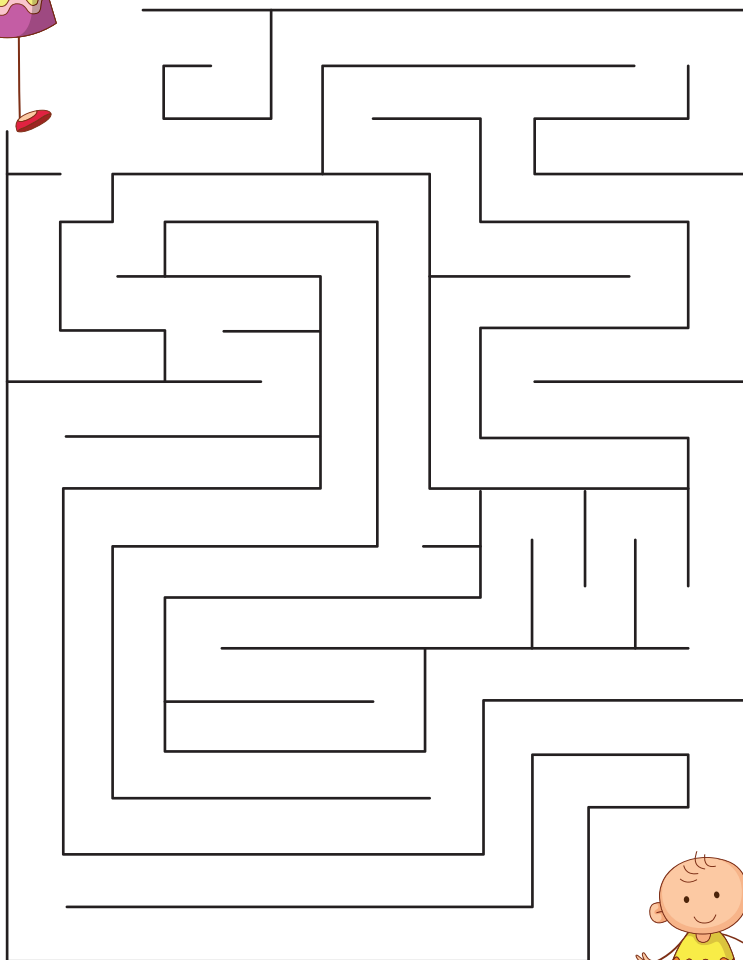
Если взрослый, к которому обратился ребёнок, набирает со своего телефона номер родителей, ребёнок должен сам разговаривать по телефону или громкой связи! Ваша с ребёнком задача – придумать такой пароль, чтобы по нему он мог точно понять, что это именно вы разговариваете с ним по телефону.



Торговые центры, аэропорты, вокзалы нашпигованы камерами видеонаблюдения, тут найти ребёнка легко. Если ребёнок потерялся, сразу обращайтесь на стойку регистрации или охраннику. Если поиски безуспешны 10-15 минут, звоните в милицию. Не ругайте ребёнка, когда он найдётся.

Эти развивающие игры помогут
детям запомнить основные правила

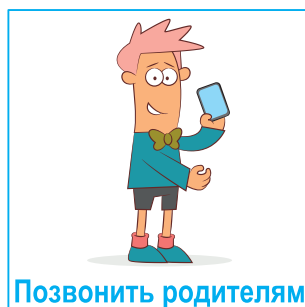
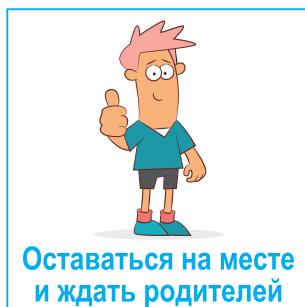
Помоги маме
найти малыша



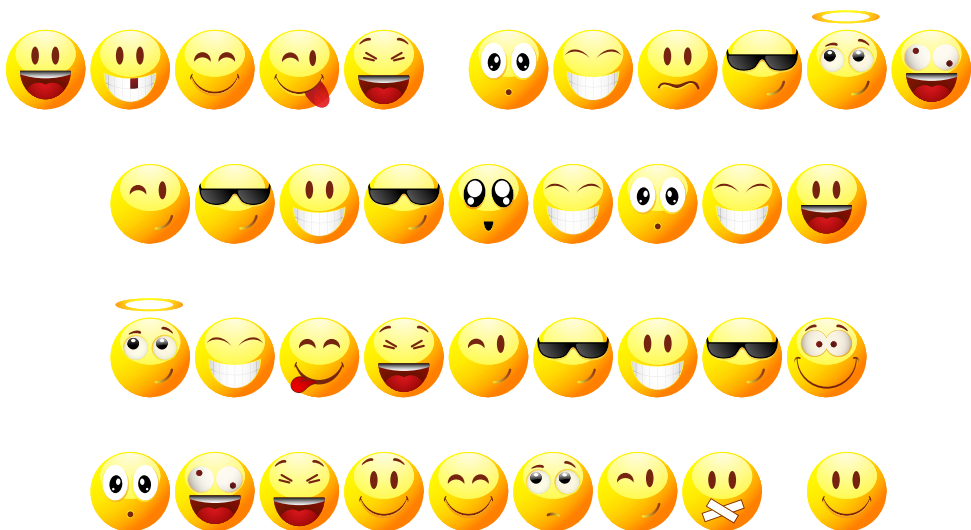
Малыш потерялся.

Вырежи и приклей правильные картинки, что он должен делать

Three large dashed rectangular boxes for pasting the correct answer.

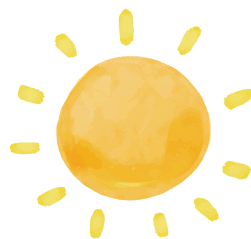


Используя секретный шифр прочитай сообщение





SOS ДЕТСКАЯ
ДЕРЕВНЯ
БОРОВЛЯНЫ



Обведи по штриховой линии и раскрась



д. Боровляны, SOS-Детская деревня, д. 1
223053 Минская область, Минский район,
тел. +375 (17) 511 32 12, А1 +375 (29) 155 32 07